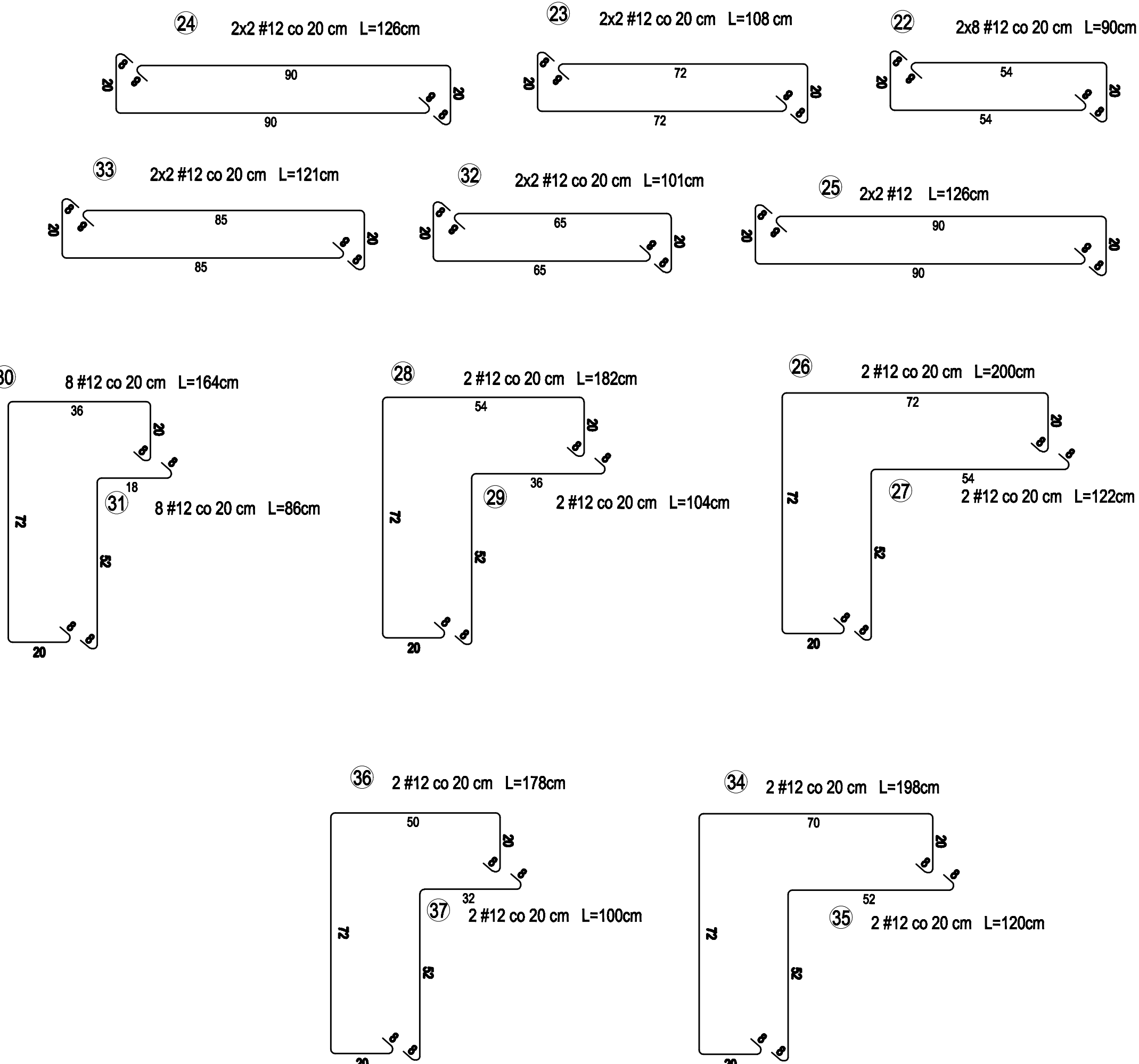
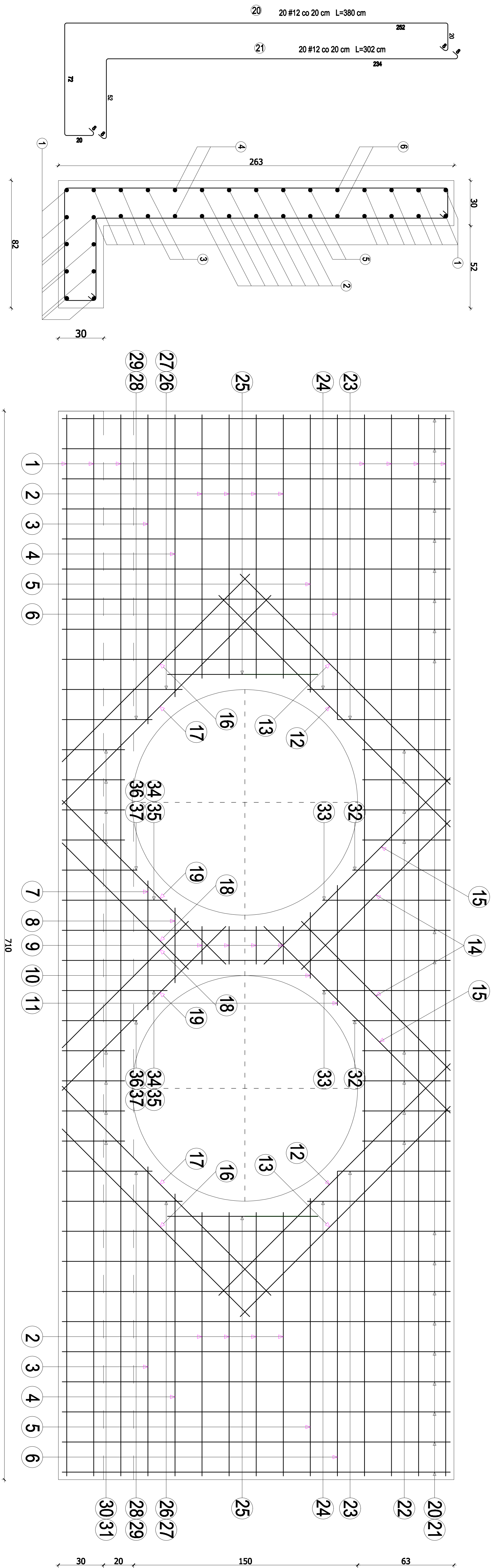


**PRZEPUST POD ŚCIEŻKĄ  
ROWEROWĄ  
km 03+184,97  
(w km drogi 03+157,03)**



Výzaz stali zbrojenovye dia jedno stahovk chok									
Nr	Ø	#	Dugost		line	Dugost		Dugost	calowitve
			[cm]	[szit]		[m]			
1	12	12	170	20		141			
2	12	12	175	16		28			
3	12	12	205,5	4		8,22			
4	12	187,5	4			7,5			
5	12	184,5	4			7,38			
6	12	202,5	4			8,1			
7	12	85,5	2			1,71			
8	12	50	2			1			
9	12	25	8			2			
10	12	43,5	2			0,87			
11	12	80	2			1,6			
12	12	217,5	4			8,7			
13	12	197,5	4			7,9			
14	12	140	4			5,6			
15	12	175	4			7			
16	12	176,5	4			7,06			
17	12	196,5	4			7,86			
18	12	119	4			4,76			
19	12	154	4			6,16			
20	12	380	20			76			
21	12	302	20			60,4			
22	12	90	16			14,4			
23	12	108	4			4,32			
24	12	126	4			5,04			
25	12	126	4			5,04			
26	12	200	2			4			
27	12	122	2			2,44			
28	12	182	2			3,64			
29	12	104	2			2,08			
30	12	164	8			13,12			
31	12	86	8			6,88			
32	12	121	4			4,04			
33	12	121	4			4,84			
34	12	198	2			3,96			
35	12	120	2			2,4			
36	12	178	2			3,56			
37	12	100	2			2			
Suma [m]						450,58			
Gizaz omb [kg]						0,888			
Gizaz togim [kg]						426,76			

Wykaz stali zbrojeniowej dla jednej ścianki czołowej.

**Beton: C25 /30**  
**Otulenie prętów: min 5,0cm**  
**Stal zbrojeniowa:**  
**AIIIIN (RB500)**

BIURO UŚLUG PROJEKTOWYCH		<b>AZ - PRO</b> Tomasz Miazg 3-200 ul. Świdnicka 12	
OBIEKT ADRES	ROZBUDOWA DROGI POWIATOWEJ NR 577W WĄCIECHÓW - KODZÓW - PALICE SZLACHECKIE		
TREŚĆ	Zestawienie kosztów realizacji projektu pod kątem tworzenia		
OPRACOWANIE WYKONANIE	Inżynier i wykonawca: Biuro opracowania Inżynier: Bohdan Projskiński Mateusz Szadkowski Inżynier: Paweł Jasiewicz	Inżynier i koszt. budowl. 11586W Andrzej Pęć Sebastian Pęć	Projekt
Skala: 1:25	Data: 12.2016	Nr rys.	Ps II